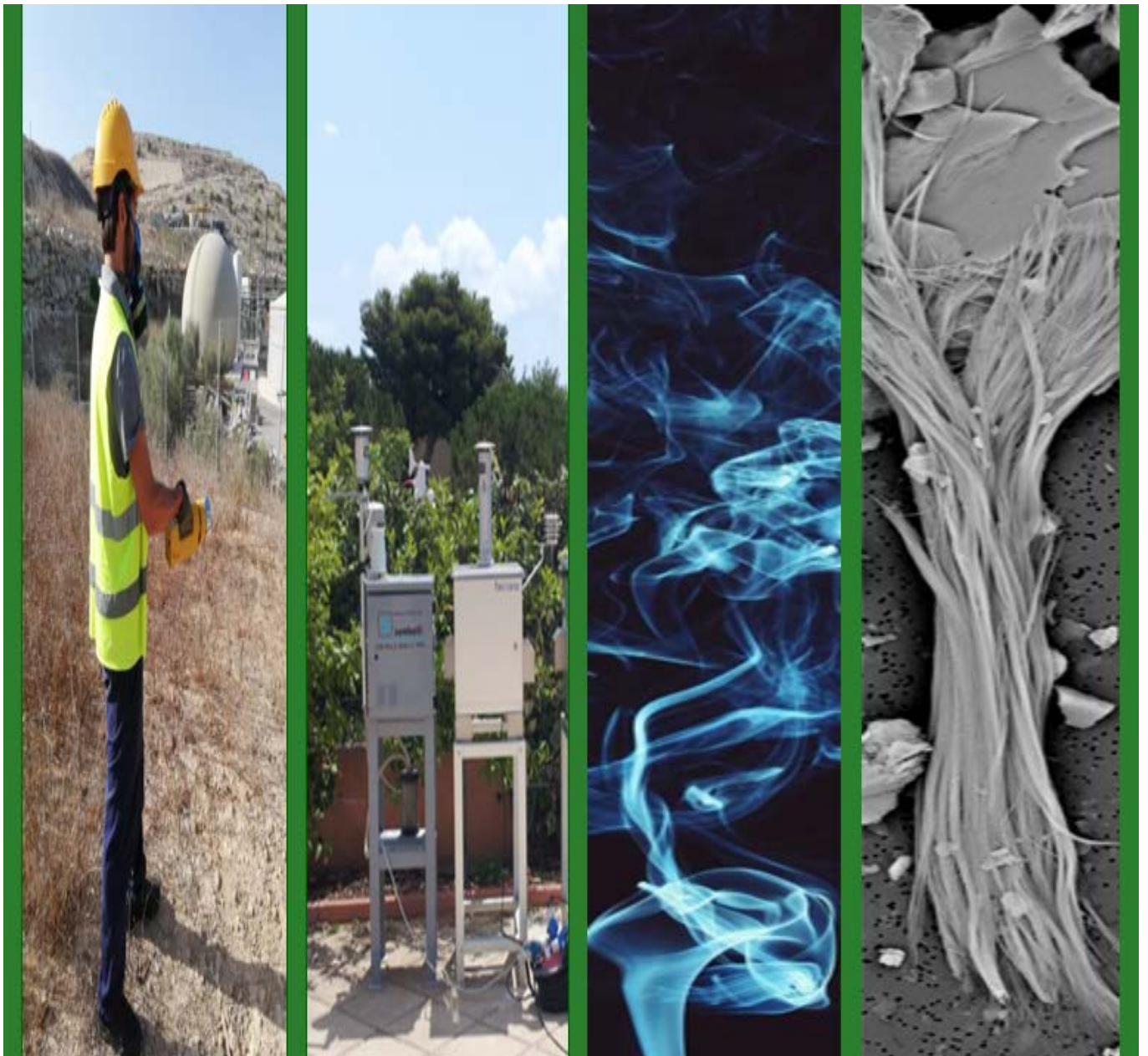


**Chimica
Applicata
Depurazione
Acque s.n.c.**
di Filippo Giglio & C.

**“Unica garanzia per una crescente
ed autorevole presenza nei mercati”**

MONITORAGGIO AMBIENTALE QUALITÀ DELL'ARIA

“Ambienti Indoor ed Outdoor”



QUALITÀ DELL'ARIA OUTDOOR



La “**C.A.D.A. s.n.c. di Filippo Giglio & C.**”, è un'azienda in grado di fornire, al “**soggetto obbligato**” della valutazione della “**qualità dell'aria**” direttamente e/o indirettamente connessa con specifica attività antropiche, tra cui;

- quelle finalizzati alla **realizzazione di grandi opere infrastrutturali** (strade, ferrovie, metropolitane, porti, ecc.),
- e quelle connesse con l'**esercizio di impianti IPPC** (discariche, impianti di depurazione, impianti di trattamento rifiuti, centrali termiche, produzione energia, inceneritori, raffinerie, cementerie, ecc.).

La “**C.A.D.A. s.n.c. di Filippo Giglio & C.**”, per la concreta esecuzione di detti servizi tecnico-analitici, in conformità ai decreti **D. Lgs. 155/10 - D. Lgs.250/2012 - D. Lgs. 152/06** utilizza:

- ❖ **n. 3 Laboratori Mobili** in grado di quantificare, in continuo, **NO-NO₂-NO_x, O₃, SO₂, Polveri totali, PM₁₀, PM_{2,5}, idrocarburi metanici, idrocarburi non metanici, Idrocarburi aromatici, metalli ed IPA,**
- ❖ **centraline mobili** per il prelievo (anche con l'ausilio di pompe ad alto flusso per diossine e furani), in continuo, di qualsivoglia aliquota di aria,
- ❖ **sistemi di prelievo e misura** degli “**odori**” con singola speciazione delle molecole odorigene direttamente connesse con specifiche “**fonti**” emmissive.



QUALITÀ ARIA DEGLI AMBIENTI INDOOR



La “**C.A.D.A. s.n.c. di Filippo Giglio & C.**” ha consolidato, nell'arco delle pluriennali attività di prelievo ed analisi di specie chimiche volatili e/o polverulenti presenti in forma “**diffusa**” in specifici “**ambienti confinati**”, molteplici attività specialistiche mirate alla quantificazione di molteplici inquinanti. Attività, anche finalizzata a consentire, al soggetto obbligato, una efficace valutazione di **sistemi/impianti di abbattimento/trattamento/filtrazione** degli inquinanti atti a garantire la necessaria salubrità dello specifico ambiente confinato oggetto di monitoraggio. Definizione della salubrità dell'aria anche rispetto ad “**indicatori**

biotici” derivanti dalla presenza o meno di singole specie microbiche in grado di compromettere la salubrità stessa dell'ambiente confinato (ospedali, alberghi, case di cura, sale mensa, ecc.) oggetto di monitoraggio (vedasi Legionelle, ecc.). Attività tutte propedeutiche a definire, da parte del soggetto obbligato (**datore di lavoro**) la “**valutazione dei rischi**” provenienti dalla esposizione a contaminanti gassosi, particolati e biologici nel rispetto degli obblighi dettati dal **D. Lgs. 81/08** (Testo Unico sulla sicurezza dei luoghi di lavoro).



**Chimica
Applicata
Depurazione
Acque s.n.c.**

di Filippo Giglio & C.

SOIL GAS

Ulteriore servizio offerto da **C.A.D.A.** è quello relativo alla quantificazione dei “**gas interstiziali**” presenti nel suolo e/o nei suoi strati superficiali.



Quantificazione e definizione, quindi, delle specie contaminanti in esso presenti e della loro variabilità temporale, come valido supporto,

- ✓ **sia** alle attività di **bonifica dei siti contaminati** dando possibilità di delimitare l'estensione della sorgente di contaminazione o supportare l'individuazione dei punti di campionamento dei terreni e delle acque sotterranee,
- ✓ **che** alle indispensabili verifiche del **rischio potenziale associato all'inalazione**, in ambienti aperti o confinati, di vapori provenienti dal terreno o dalla falda.

Per dette prove i laboratori **C.A.D.A.**, adoperano metodiche accreditate con l'ausilio di

- ❖ strumentazione da campo portatile (pid, gas analyzer) per misure dirette,
- ❖ strumentazione per il campionamento su supporti (fiale adsorbenti/filtri) per la successiva determinazione in laboratorio di inquinanti presenti nel sottosuolo (ad esempio idrocarburi, sostanze organiche volatili, mercurio, ecc.), garantendo una efficace e conforme attività di misura e monitoraggio per il pieno raggiungimento degli obiettivi prima descritti.

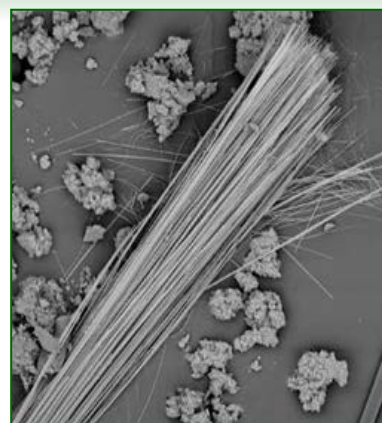
FIBRE DI AMIANTO

I laboratori operativi all'interno della **C.A.D.A.** sono abilitati alla esecuzione di prove chimiche di quantificazione e speciazione delle varie forme di “**amianto**” presente in matrice **cementizia/resinoide/libera** nei differenti contesti ambientali e/o strutturali.

- ✓ Laboratori CADA snc da molti anni inseriti nella “**Lista dei laboratori qualificati ad effettuare analisi sull'Amianto ai sensi del DM 14/05/96**”.

Nello specifico i nostri Laboratori risultano qualificati ed abilitati per,

- ❖ la ricerca di amianto aerodisperso con tecnica **SEM** e **MOCF**,
- ❖ la ricerca di amianto su campione massivo con tecnica **SEM, FTIR** e **MOCF**.



**Chimica
Applicata
Depurazione
Acque s.n.c.**

di Filippo Giglio & C.

Attività analitiche, quelle prima descritte, tutte svolte con l'ausilio di singole prove accreditate ai sensi della **Norma UNI CEI EN ISO/IEC 17025:2018** da parte di “**Accredia**”.

Unica garanzia per una crescente ed autorevole presenza nei mercati



La C.A.D.A snc, certa di poter offrire un servizio caratterizzato da qualità uniche sul territorio ad un costo di sicuro interesse, offre la piena disponibilità.



- Sia a fornire, su Vostra richiesta, una mirata offerta inerente l'esecuzione di specifiche analisi chimico-fisiche.

- Che a definire un auspicato incontro tecnico -commerciale presso la vostra sede nell'ambito del quale poter meglio esplicitare i servizi da noi offerti.



**Chimica
Applicata
Depurazione
Acque s.n.c.**

di Filippo Giglio & C.



Via Pio La Torre n° 13 Area P.I.P. - 92013 Menfi (AG)



(0925) 71148 – 73138



commerciale@cadaonline.it



(0925) 72079



www.cadaonline.it

Seguici su

